



# ХАПАЙ ЗЕМЛЯН

## ПРАВИЛА ГРИ

**Мета гри** — якнайшвидше знайти землян, які відповідають умовам із карт завдань, і накрити відповідні карти долоньями. Хто встигне першим — забирає ці карти собі. Перемагає той, хто матиме найбільше землян, коли колода завдань вичерпається.

### Компоненти



30 карт землян



24 карти завдань

# Приготування до гри

**1** Розкладіть усі карти землян на столі горілиць таким чином, щоб вони не затуляли одна одну й усім гравцям було зручно до них дотягнутися.

**2** Перетасуйте колоду завдань і покладіть збоку.



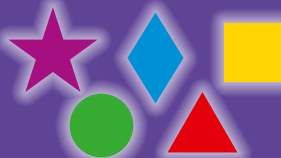
## Перебіг гри

На початку раунду відкрийте карту завдання.

Карти завдань містять одне чи кілька слів, які позначають типи землян. Колір кожного слова вказує, якого кольору має бути відповідна карта. Наприклад, напис жовтим кольором «Кіт» означає, що треба знайти жовту карту з котом.



**ВАЖЛИВО!** Кожному кольору відповідають також певні геометричні фігури тла, щоби жодне порушення колірною зору не завадило пограти в цю гру.



Усі гравці намагаються якнайшвидше знайти землян, що відповідають завданню, та накрити кожну відповідну карту долонею (одна долоня — одна карта!).

Карту треба накрити повністю. Якщо кілька гравців одночасно накривають карту, її отримує той із них, хто зробив це швидше або накрив більшу частину карти. Гравець може встигнути накрити 2 карти, якщо знайде їх швидше за суперників. Проте руку на карті потрібно тримати до кінця раунду, тож накрити 3 карти самому не вийде.



**ВАЖЛИВО!** Якщо гравець помилився й накрив долонею неправильну карту, він повинен скинути назад у центр стола одну зі своїх карт землян (якщо має).

Коли всіх землян знайшли, гравці, що накрили долонями правильні карти, забирають їх і кладуть перед собою горілиць.

Кarti, які ви виграли, покладіть перед собою так, щоб вони не накривали одна одну. Їх не можна затуляти чи ховати — усі карти землян залишаються доступними всім гравцям до самого кінця гри. Якщо з'явиться нове завдання, якому відповідатиме ваша карта, хтось із гравців може її вкрати, накривши своєю рукою. Щоб такого не сталося, ви маєте захистити свою карту, накривши її долонею раніше за інших.

**Почніть новий раунд!**

## Завдання ПІУ-ПІУ

У колоді завдань є п'ять особливих карт із написом «ПІУ-ПІУ». На них замість типу певним кольором зазначена категорія землян. Щоб виконати таку місію, ви повинні одночасно накрити двома долонями обидві карти, що відповідають умові, вигукнувши при цьому: «Піу-піу!». Гравець, який це зробить, забирає обидві карти собі, а всі решта мають скинути в центр стола по одній своїй карті землян.



У грі є три категорії: **домашні улюбленці** (собака й кіт), **люди** (чоловік і жінка) та **свійські тварини** (вівця й корова).

# Приклад

Гравці відкрили зелену карту ПІУ-ПІУ з написом «Домашні улюбленці».

**Євген** [👁️] накрив долоною зелену карту із собакою, але ще не знайшов kota. У цей час **Олег** [👁️], вигукуючи «Піу-піу!», накриває одночасно зелену карту kota та долоню Євгена. Отже, Олег повністю виконав умову завдання й забирає обидві карти собі, а Євген помилився, тому він скидає 2 карти: одну за помилку, а другу внаслідок ефекту завдання ПІУ-ПІУ. **Ірина** [👁️] та **Петро** [👁️] скидають по 1 карті, а **Оксана** [👁️] — жодної, адже вона поки не здобула карт землян.



## Кінець гри та перемога

Гра закінчиться, коли колоду завдань буде вичерпано. Переможцем стане той, у кого виявиться найбільше карт землян.

### Творці гри

Автор: **Остап Гевко**  
Випусковий редактор: **Тамара Гринчик**  
Ілюстратор: **Оксана Бабич**  
Дизайн і верстка: **Андрій Бордун**  
Текст правил: **Віка Костовська**

Редактор: **Тамара Гринчик**  
Коректор: **Ірина Гнатюк**  
Видавничі процеси:  
**Владислав Бондаренко,**  
**Дмитро Худобін**



ROZUM



Factor  
GROUP OF COMPANIES

Видавництво «ROZUM» — настільні ігри та товари для розвитку  
Група компаній «ФАКТОР»